



# **SOLUTIONS DE GESTION D'ENTREPRISE**

ERP et datacenters pour les ETI de l'industrie et du négoce

**PROG/NOV**  
ERP & Datacenters









# L'accompagnement des entreprises

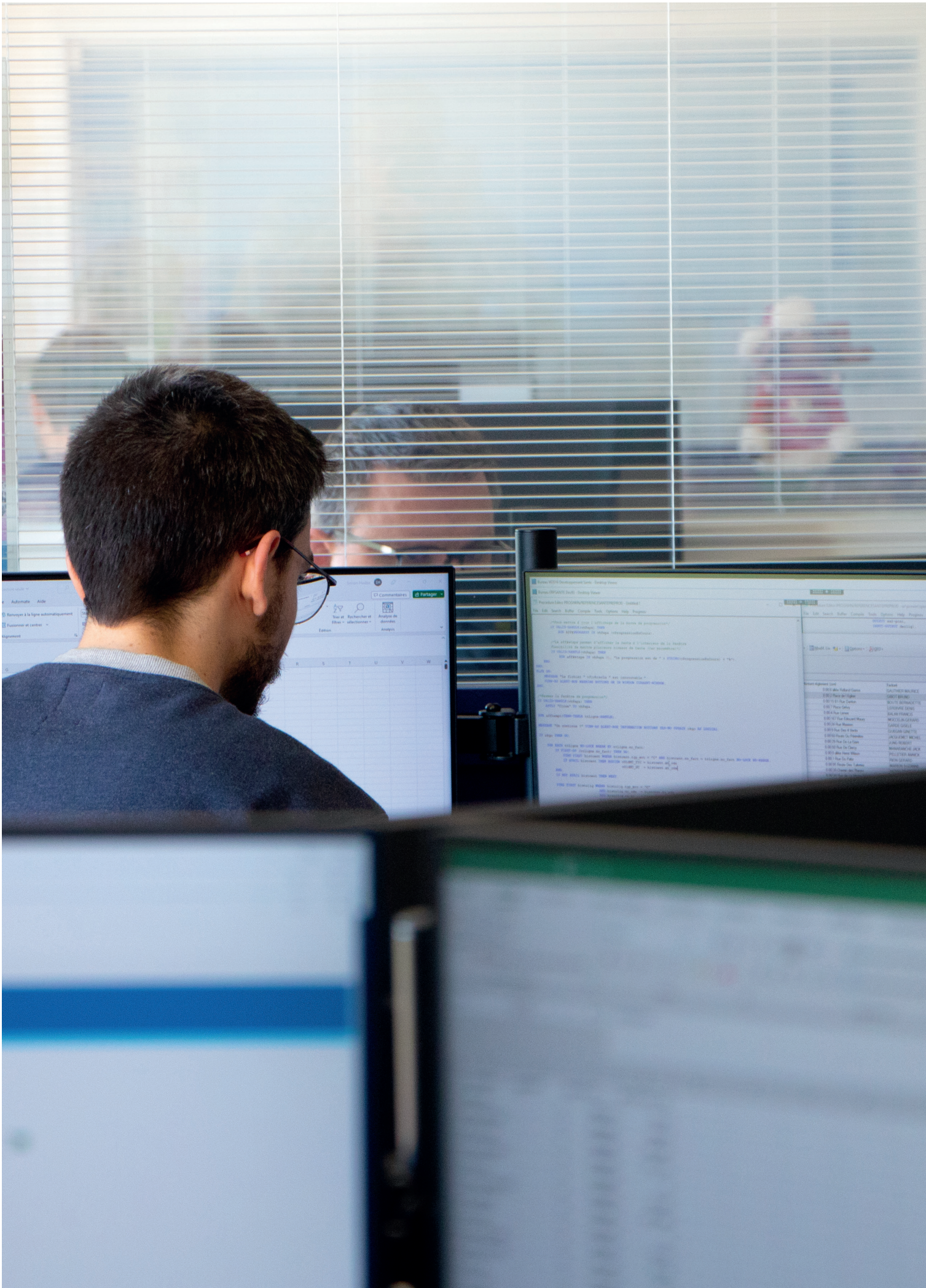
Proginov, entreprise créée dans la région nantaise en 1996, est un éditeur d'ERP et s'adresse principalement aux Entreprises de Taille Intermédiaire (ETI) de l'industrie, du négoce et de la distribution. Précurseur du mode hébergé dès 2001, Proginov est aujourd'hui le premier éditeur français d'applications de gestion SaaS du marché de l'ERP, à capitaux 100 % français. L'entreprise diffuse et intègre ses solutions sur l'ensemble du territoire (hexagone et DOM-TOM) et à l'international. Sa suite applicative s'articule autour de la gestion commerciale et industrielle, la comptabilité et finance, la paie et RH, en interaction avec ses applications web et mobiles.

À chaque nouvelle version, Proginov enrichit son ERP par des modules et applications complémentaires, en réponse à des besoins métiers : négoce, industrie, agroalimentaire, distribution et logistique, bâtiment, filière bois et menuiserie, textile et automobile, points de vente et e-commerce, santé.

Dès 2012, forte de son expérience en matière de datacenter, l'entreprise élargit sa plateforme à l'hébergement d'applications autres que son ERP. Elle obtient en 2020 la certification ISO 27001 (obligatoire pour les données de santé) pour la réalisation de prestations d'hébergement physique et d'infrastructures, et pour l'infogérance de plateformes, de l'ERP Proginov Santé et d'applications éditées par des tiers.

À ce jour, plus de 1300 entreprises utilisent les services de Proginov en France et à l'étranger.









# Nos métiers

## **Un seul et même interlocuteur responsable**

de la qualité de service de ses clients

### **Éditeur**

Positionné depuis 25 ans sur le marché français des solutions de gestion d'entreprise, Proginov fait aujourd'hui partie des chefs de file des éditeurs d'ERP.

### **Hébergeur**

Depuis 2001, en qualité d'hébergeur, Proginov propose à ses clients d'externaliser leur système d'information. Cette dualité éditeur/hébergeur confère à Proginov et ses clients un atout majeur : réduire les intermédiaires, bénéficier d'un interlocuteur unique et responsable.

Grâce à cette solide expérience en matière d'hébergement de données critiques et confidentielles, Proginov a opté pour un positionnement à forte valeur ajoutée. La qualité de ses services et de ses infrastructures est reconnue par de grands groupes, ainsi que le monde de la santé, milieux accoutumés aux enjeux de la sécurité informatique.

### **Intégrateur**

Plus qu'un simple éditeur, Proginov est l'un des rares acteurs du marché à réaliser en direct l'intégration de ses propres solutions : un lien fort entre le terrain et l'édition garantissant à ses clients un service responsable et une réponse fonctionnelle adaptée, indispensable aussi au métier d'éditeur pour enrichir de nouvelles versions.

### **Assistance**

Proginov assure en interne, depuis ses locaux, un service de hotline applicative et technique, avec une astreinte 24/7, afin de répondre en direct à ses clients et de les accompagner au quotidien. Proginov étant par ailleurs éditeur et hébergeur, les niveaux 2 et 3 de hotline sont facilement accessibles en cas de besoin.









# Une stratégie

## **d'innovation constante**

**Proginov investit chaque année 30 % de son chiffre d'affaires en Recherche et Développement, que ce soit pour élargir sa couverture fonctionnelle et métier, ou pour proposer de nouveaux services hébergés.**

Outre un service R&D étoffé et à la pointe de la recherche, Proginov organise également régulièrement des Comités d'Expertise Métier dont le but est de proposer, avec l'expertise de ses clients, une vision prospective des évolutions fonctionnelles de l'ERP attendues par une filière d'activité.

Côté technique, Proginov veille constamment au maintien de la sécurité de sa plateforme d'hébergement afin de protéger les données critiques et confidentielles de ses clients.

Et son modèle social n'est pas en reste puisque Proginov innove aussi constamment dans ce domaine.









# Plus qu'un modèle social, **un art de vivre**

**La réussite de Proginov tient aussi à la fidélité de ses collaborateurs (le turnover est très faible avec moins de 2 %) et à leur implication directe au sein de la société : 85 % d'entre-eux sont actionnaires de l'entreprise.**

Chez Proginov, nous pensons que le développement de l'entreprise va de pair avec l'implication et le bien-être de ceux qui y travaillent. Aussi, depuis sa création en 1996, Proginov prend à cœur sa responsabilité sociétale en mettant l'humain au centre de sa stratégie.

Chez Proginov, nous croyons dans le talent de chacun : 97 % des embauches le sont en CDI.

Proginov permet à chaque collaborateur de se positionner dans l'organisation en fonction de ses aspirations professionnelles et attache une grande importance à reconnaître la valeur de chaque salarié tant d'un point de vue des compétences professionnelles que des qualités humaines. La culture d'entreprise, basée sur la transparence et la confiance, véhicule des valeurs primordiales pour le maintien d'un climat social pérenne.

Proginov s'attache à fournir des conditions de travail optimales, des perspectives d'évolution (70 % des cadres sont issus de la promotion interne) et de formation. L'entreprise fidélise ainsi tout naturellement ses collaborateurs.

Le capital de Proginov est détenu en totalité par dirigeants et salariés. 85 % des collaborateurs ont choisi de devenir actionnaires de l'entreprise.

Le modèle social innovant de Proginov préserve ainsi son indépendance financière par la maîtrise de son capital et de ses choix stratégiques, garantissant ainsi à ses clients un suivi de qualité à long terme grâce à sa stabilité salariale et à la pérennité de son modèle.









# Un Cloud privé

## à votre dimension

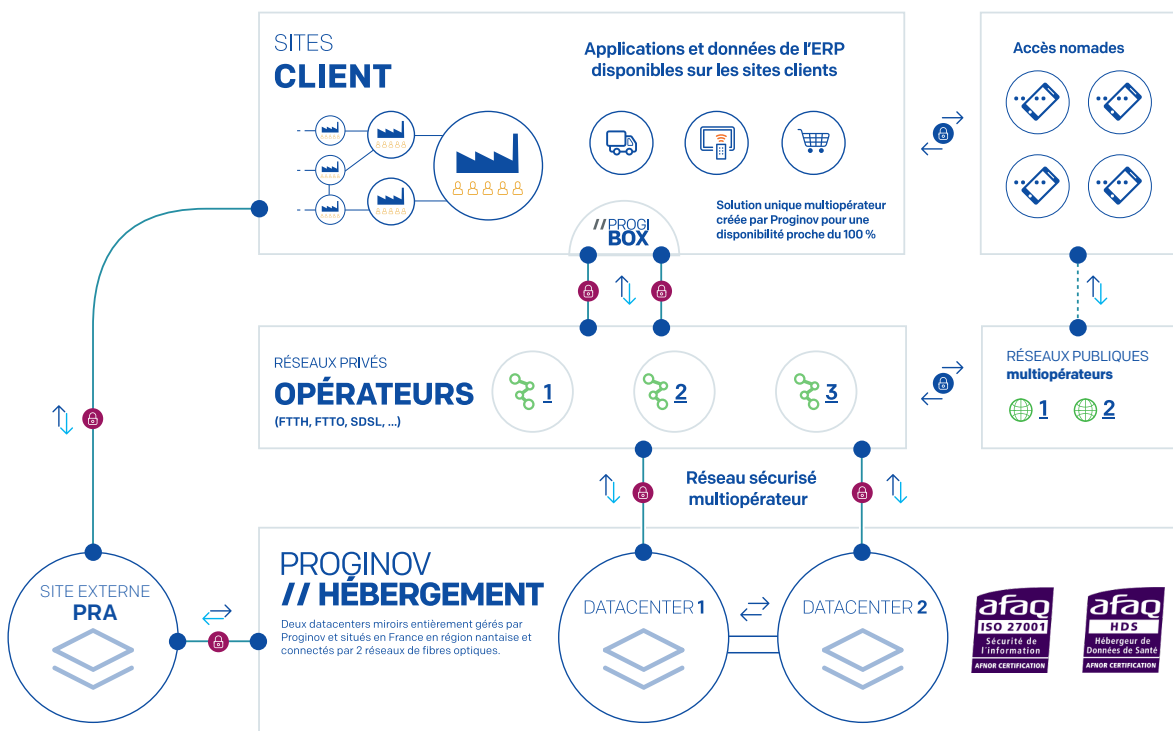
**Depuis 2001, Proginov assure un service d'hébergement de haute qualité avec ses propres datacenters situés sur le sol français, conçus et maintenus par des équipes internes dédiées.**

Pour garantir un taux de disponibilité de 99,999 % (sur 10 ans), les deux datacenters de Proginov fonctionnent en PCA (Plan de Continuité d'Activité), et en PRA (Plan de Reprise d'Activité) via un 3<sup>e</sup> site éloigné géographiquement. Les données sont répliquées en temps réel dans les deux datacenters et de manière asynchrone vers le PRA.

L'expertise de ses ingénieurs s'opère dans tous les domaines : système (Windows, Linux, Unix, Aix...), réseaux, sauvegarde, bases de données (Progress, SQL Server, Oracle, PostgreSQL...), conteneurisation, stockage S3, infogérance de services, univers Microsoft, interopérabilité entre les environnements, management du SIEM (Security Information Event Management), etc.

Proginov propose des offres IaaS, PaaS et SaaS, ainsi que des offres de PRA totales ou partielles. Par ailleurs, le Cloud privé de Proginov a la capacité de communiquer avec les Clouds publics, de manière à proposer à ses clients, des offres de Cloud hybride.

Proginov est certifiée ISO 27001 pour la réalisation de prestations d'hébergement physique et d'infrastructures, et pour l'infogérance de plateformes, de l'ERP Proginov Santé et d'applications éditées par des tiers.









# L'accompagnement client

## **Des chefs de projet métiers**

Afin de mieux cerner les attentes de leurs clients, des chefs de projets métiers Proginov guident et conseillent les sociétés dans leurs prises de décisions et dans la mise en place de leur projet.

## **La méthode projet**

Parce qu'un projet informatique est vital pour la pérennité de l'entreprise, Proginov s'attache à respecter une méthode projet éprouvée, élaborée au fil des années avec, et auprès de ses clients.

## **Cadrage et spécification**

Pour la réussite du projet, la méthode doit être adaptée au contexte. En tenant compte des enjeux pour l'entreprise, et à partir du périmètre fonctionnel et technique attendu, les équipes du client et de Proginov définissent ensemble les objectifs du projet et l'organisation permettant de les atteindre.

## **Analyses détaillées**

Les analyses détaillées ont pour objectifs la mise en adéquation des besoins exprimés avec Proginov ERP et la définition des solutions de gestion. Cette phase est l'une des plus importantes du projet pour une mise en œuvre réussie.

## **Conception de la solution**

La personnalisation des fonctionnalités du client est réalisée, puis testée et validée, en conformité avec les documents d'analyses fonctionnelle et technique.

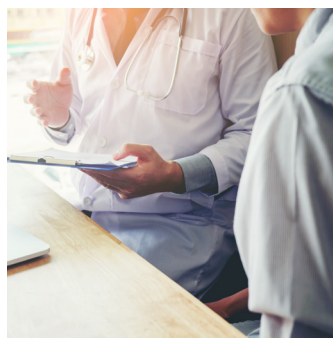
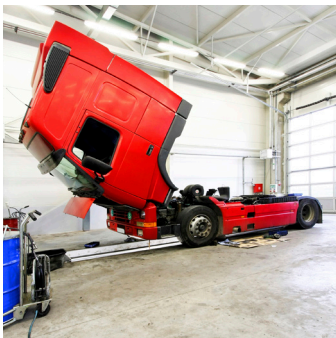
## **Déploiement**

Les futurs utilisateurs sont formés et impliqués dans les différentes phases du projet. Ils sont en permanence accompagnés par les équipes de Proginov, sur site et à distance. L'objectif est l'autonomie en production.

## **Exploitation**

Une fois la solution en production, un audit est réalisé pour s'assurer que tous les objectifs du projet sont atteints. L'équipe projet Proginov et les services d'assistance technique et fonctionnelle accompagnent ensuite le client dans sa phase de vie courante.





### Gestion Commerciale & de Production

- Achats, stocks, ventes
- Gestion de production
- Gestion de la maintenance
- Service après-vente
- Gestion de la location
- Gestion de parc
- Configurateur commercial & industriel
- Force de Vente
- CRM (Gestion de la Relation Client)
- Gestion atelier
- Gestion à l'affaire
- WMS (Plateforme logistique)
- Gestion des points de vente
- Tableaux de bord
- Dématérialisation des factures
- Facturation électronique

### Gestion Comptable & Financière

- Comptabilité générale
- Comptabilité analytique
- Comptabilité par établissement
- Comptabilité multisociété
- Suivi des comptes tiers
- Gestion de trésorerie
- Gestion des budgets
- Gestion des abonnements
- Consolidation
- Gestion des immobilisations
- Virements et prélèvements SEPA
- Tableaux de bord
- Cycles de révision

### Gestion Paie & Ressources Humaines

- Bulletins de salaires
- Gestion du conventionnel
- Indicateurs sociaux F/H
- Bilan social
- BDESE
- Pointeuse
- Gestion des activités
- Gestion des compétences
- Habilitations et formations
- Gestion du recrutement
- Entretiens, demandes de formation
- Onboarding
- Gestion des budgets
- Gestion de l'épargne salariale
- Portail web RH
- Tableaux de bord
- Dématérialisation des bulletins

### Fonctionnalités disponibles

- GED (Gestion Électronique de Documents)
- Workflow
- Statistiques et états paramétrés
- EDI (Échanges de Données Informatisées)
- EAI (Entreprise Application Integration)
- Maquetteur d'éditions et d'étiquettes
- Bureautique et messagerie
- Portail de services web
- E-commerce et CMS
- Reporting et Décisionnel
- Solutions de mobilité
- Services de SMS
- Requêteur
- Liaisons bancaires EBICS TS
- Commande vocale
- Paiement en ligne
- Couplage téléphonie
- Téléphonie sur IP
- Numérisation et intégration de documents





# Des solutions métiers

Proginov ERP intègre les spécificités des métiers, de l'industrie, de la distribution, du retail et gestion des points de vente, de l'agroalimentaire, de la confection et du textile, du bâtiment et travaux publics, de l'automobile garages et ateliers, de la filière bois et menuiserie industrielle, du secteur de l'emballage et de la santé...

## Univers PROGINOV // ERP







# Références clients

ALLEMAGNE	<b>RELAIS D'OR MIKO</b> , CENTRALE D'ACHATS DE PRODUITS FRAIS ET SURGELÉS - <b>NHC</b> , DIÉTÉTIQUE ET NUTRITION -
ANGLETERRE	<b>BIOCOOP</b> , RÉSEAU DE MAGASINS BIO - <b>LA MIE CÂLINE</b> , BOULANGERIES EN FRANCHISE - <b>GROUPE BURGERMEISTER</b> ,
BELGIQUE	MENUISERIE INDUSTRIELLE - <b>ENI AGIP</b> , RÉSEAU DE STATIONS-SERVICES ET BOUTIQUES - <b>GAUTIER MEUBLES</b> , RÉSEAU
ESPAGNE	DE MAGASINS DE MEUBLES - <b>ESPACE EMERAUDE</b> , JARDINERIE ET BRICOLAGE - <b>TECHNA</b> , NUTRITION ANIMALE - <b>CGR</b> ,
FRANCE	COMPAGNIE DE CINÉMAS - <b>ANGIBAUD DEROME &amp; SPÉCIALITÉS / VEOLIA</b> , CONCEPTION ET PRODUCTION DE
ITALIE	FERTILISANTS - <b>GROUPEMENT TVI</b> , GARAGES POIDS LOURDS - <b>DU BRUIT DANS LA CUISINE</b> , RÉSEAU DE MAGASINS
MONACO	D'ART DE LA TABLE - <b>BREMSTAR</b> , NÉGOCE DE PIÈCES DE POIDS LOURDS - <b>GROUPE PIGEON</b> , TP, NÉGOCE DE MATÉRIAUX
PAYS-BAS	ET CARRIÈRES - <b>AGEDISS</b> , TRANSPORT BTOB ET BTOC - <b>MILLET PORTES ET FENÊTRES</b> , MENUISERIE INDUSTRIELLE -
POLOGNE	<b>BOBET MATERIEL</b> , FOURNITURES POUR L'INDUSTRIE AGROALIMENTAIRE - <b>POITOU MENUISERIE</b> , MENUISERIE
SUISSE	INDUSTRIELLE - <b>CHPOLANSKY</b> , SOUDAGE ET ROBINETTERIE INDUSTRIELLE - <b>OCÉANOPOLIS</b> , AQUARIUM DE BREST - <b>IZI</b>
TURQUIE	<b>SOLUTIONS HABITAT</b> , RÉNOVATION DE L'HABITAT - <b>COVETO</b> , COOPÉRATIVE VÉTÉRINAIRE - <b>DÉCOR OUEST</b>
GUADELOUPE	<b>DISTRIBUTION</b> , PRODUITS DE DÉCORATION ET REVÊTEMENT - <b>CBM</b> , NÉGOCE DE PIÈCES DE RECHANGE D'AUTOCARS ET
GUYANE	BUS - <b>ENTOURAGE</b> , EMBALLAGE - <b>BLANLOEIL GROUPE NIVET</b> , TRAVAUX PUBLICS - <b>CID BOIS</b> , IMPORTATION DE BOIS
ÎLE MAURICE	EXOTIQUE - <b>LALLIARD BOIS ET DERIVÉS/NÉBOPAN</b> , NÉGOCE DE BOIS ET MATÉRIAUX - <b>SOMES CHANFLOR</b> , EAUX DE
LA RÉUNION	SOURCE - <b>AGRAUXINE</b> , PRODUITS NATURELS POUR CULTURES - <b>ABRI PLUS ÉQUIPEMENTS</b> , FABRICATION DE MOBILIER
MARTINIQUE	URBAIN - <b>FNTR</b> , FÉDÉRATION NATIONALE DES TRANSPORTS ROUTIERS - <b>SOFITEX BURKINA FASO</b> , PRODUCTION DE
MAYOTTE	COTON - <b>AQUITAINE SPÉCIALITÉS</b> , PRODUCTION ET RÉSEAU DE DISTRIBUTION DE CANELÉS DE BORDEAUX - <b>GROUPE</b>
NOUVELLE-CALÉDONIE	<b>BRANGEON</b> , TRANSPORT, LOGISTIQUE, TRAITEMENT DES DÉCHETS - <b>CVP</b> , PACKAGING ET EMBALLAGE PLASTIQUE -
POLYNÉSIE FRANÇAISE	<b>HUILERIE CAUVIN</b> , PRODUCTION ET COMMERCE D'HUILES ALIMENTAIRES - <b>BRIOCHIN</b> , PRODUITS D'ENTRETIEN ET
VANUATU	NETTOYAGE - <b>MERCERON TP</b> , BTP ET PRODUCTION DE SABLES ET GRANULATS - <b>CHAMPAGNE BILLECART SALMON</b> -
BURKINA-FASO	<b>STOFFEL DANIEL</b> , CHOCOLATERIE - <b>LECHEVALIER</b> , NÉGOCE DE PIÈCES D'INDUSTRIE - <b>CARACTÈRES</b> , PLV (PUBLICITÉS
CÔTE D'IVOIRE	SUR LE LIEU DE VENTE) - <b>BESNARD</b> , NÉGOCE DE CHAUSSURES - <b>DIPROPNEU</b> , IMPORTATION ET DISTRIBUTION DE
GABON	PNEUS - <b>CETIH</b> , MENUISERIE INDUSTRIELLE - <b>FIDECOREX</b> , EXPERTISE COMPTABLE - <b>GROUPE SAVARIEAU</b> , GARAGE
MAROC	POIDS LOURDS - <b>HUSSOR-ERECTA</b> , ÉCHAFAUDAGES - <b>AUBRON MECHINEAU</b> , TRAVAUX PUBLICS - <b>MEUBLES</b>
SÉNÉGAL	<b>GIRARDEAU</b> , FABRICATION DE MEUBLES - <b>SPPF</b> , MENUISERIE INDUSTRIELLE - <b>TECHNIDIS</b> , DISTRIBUTION D'OUTILLAGE
CANADA	- <b>MONNIER-CEGELEC GROUPE VINCI</b> , ÉLECTRICITÉ, DISTRIBUTION ET POSE - <b>FROMAGERIE BELLEVAIRE</b> ,
ÉTATS-UNIS	DISTRIBUTION ET FABRICATION DE PRODUITS LAITIERS - <b>DÉCOR DISCOUNT</b> , RÉSEAU DE MAGASINS DE DÉCORATION -
AUSTRALIE	<b>SLTS</b> , TÔLERIE INDUSTRIELLE - <b>DENJEAN</b> , GRANULATS, TRANSPORT ET LOGISTIQUE - <b>ROLMER</b> , TRANSFORMATION DE
CHINE	PRODUITS DE LA MER - <b>AUTODISTRIBUTION</b> , GARAGES POIDS LOURDS - <b>RATP DEV</b> , EXPLOITATION ET MAINTENANCE DE
JAPON	RÉSEAUX DE TRANSPORTS - <b>DISTRIBOISSONS</b> , CENTRALE D'ACHATS DE BOISSONS - <b>AUCHAN DIRECTION TECHNIQUE</b> ,
	IMMOBILIER - <b>SCAR</b> , CENTRALE D'ACHATS MATÉRIELS AGRICOLES ET MOTOCULTURE - <b>MAX SAUER</b> , FABRICATION DE
	PINCEAUX ET PEINTURE POUR LES BEAUX-ARTS - <b>STURNO</b> , TP - <b>MAG FRUITS</b> , NÉGOCE DE FRUITS ET LÉGUMES, MARÉE
	- <b>ADHETEC</b> , FABRICATION D'ADHÉSIFS TECHNIQUES - <b>SOROMAP</b> , PEINTURES ET MATÉRIEL DE NAUTISME - <b>CRENO</b> ,
	NÉGOCE DE FRUITS ET LÉGUMES, MARÉE - <b>FRANCE ÉLÉVATEUR</b> , FABRICATION DE NACELLES ÉLÉVATRICES - <b>GROUPE</b>
	<b>AGENEAU</b> , TRANSPORTEUR - <b>SFM/YVON ET FILS</b> , IMPORT ET NÉGOCE DE BOIS ET MATÉRIAUX - <b>CGN</b> , NÉGOCE DE
	PIÈCES DÉTACHÉES VÉLO MOTO - <b>POLYPROCESS</b> , INDUSTRIE DE COMPOSITES - <b>TITI FLORIS</b> , TRANSPORT DE
	PERSONNES À MOBILITÉ RÉDUITE ET LOCATION DE VÉHICULES - <b>BRASSERIE LA GOUDALE</b> - <b>SEDE</b>
	<b>ENVIRONNEMENT/VÉOLIA</b> , TRAITEMENT ET VALORISATION DE DÉCHETS - <b>SIGHOR</b> , GESTION HÔTELIÈRE - <b>AME HASLE</b> ,
	NÉGOCE DE FRUITS ET LÉGUMES - <b>NUEVA PISCANOVA FRANCE</b> , NÉGOCE DE PRODUITS DE LA MER - <b>VITALLIANCE</b> ,
	SERVICE À LA PERSONNE - <b>STEVENIN-NOLLEVAUX</b> , FORGE, ESTAMPAGE - <b>GESTAL</b> , SOUS-TRAITANT AÉRONAUTIQUE -
	<b>GROUPE CHARPENTIER</b> , CARRIÈRES ET TP - <b>GARANDEAU</b> , NÉGOCE DE GRANULATS ET BPE - <b>FRANCE TEXTILE</b>
	<b>PRODUCTION</b> , FABRICATION DE VÊTEMENTS - <b>ADAM PACK</b> , FABRICATION DE CAISSES EN BOIS POUR LE VIN - <b>SOGAL</b> ,
	FABRICATION DE PLACARDS - <b>DÉCOR ALLIANCE</b> , PRODUITS DE DÉCORATION ET REVÊTEMENT - <b>COMEC</b> ,
	AGENCEMENT D'INTÉRIEUR - <b>NEOMOUV</b> , FABRICATION DE VÉLOS À ASSISTANCE ÉLECTRIQUE - <b>TONNELLERIE CADUS</b>
	- <b>EVEN SANTÉ INDUSTRIE</b> , SOLUTIONS NUTRITIONNELLES - <b>PICOTY AVIA</b> , DISTRIBUTION D'ÉNERGIE - <b>KAVIARI</b> ,
	PRODUITS DE LA MER - <b>GROUPE RAVE</b> , TRANSPORTEUR - <b>IDEA</b> , TRANSPORT LOGISTIQUE ET FABRICATION
	D'EMBALLAGES BOIS - <b>MG-TECH</b> , MACHINES SPÉCIALES - <b>INVEHO</b> , FABRICATION ET MAINTENANCE DE WAGONS DE
	FRET - <b>BALLANDE</b> , RETAIL & COMMERCE DE GROS - <b>ALKOR</b> , RÉSEAU DE DISTRIBUTION DE FOURNITURES DE
	BUREAUX - <b>UDIFE</b> , CENTRALE D'ACHAT DU RÉSEAU LE CHOIX FUNÉRAIRE - <b>RCM / RCMARINE</b> , CONCESSIONS VL ET
	NAUTIQUE - <b>FIDEL FILLAUD</b> , DISTRIBUTION D'EMBALLAGES - <b>RÉFÉRENCE SANTÉ B. BRAUN MÉDICAL</b> , PRESTATAIRE
	DE SANTÉ À DOMICILE - <b>OTTOBOCK</b> , FABRICANT D'ORTHÈSES, PROTHÈSES ET FAUTEUILS ROULANTS - <b>EUREKA</b>
	<b>FRIFE</b> , GROSSISTE EN FRIPERIE ET RÉSEAU DE MAGASINS - <b>VÊTEMENTS LÂGE D'OR</b> , PRÊT-À-PORTER SENIOR - <b>SAFO</b> ,
	NÉGOCE ET DISTRIBUTION (PROMOCASH, PICARD, ...) - <b>MEDTRONIC</b> , FABRICANT DE TECHNOLOGIES MÉDICALES

**PROG/NOV**

PROGINOV - SAS au capital de 8 000 000 €  
Siège social : 36 rue de la Guillauderie, 44118 La Chevrolière  
Tél.: +33 (0)2 51 70 93 93 - Fax : +33 (0)2 51 70 93 94  
[www.proginov.com](http://www.proginov.com)

